

Scheda tecnica

Dimensioni sala e palco

Larghezza palco senza quinte	8,90mt
Profondità palco	7mt da fondale a sipario + 2mt proscenio
Larghezza sala	12mt
Lunghezza sala da fondo a bordo palco	31,5mt
Scarico a 40 metri piani carrellabili dal palco, ingresso ai piedi del palco. Altezza palco 1,5 mt	

Attrezzatura Audio

Mixer Soundcraft EPM8 - 8ch + 2 Stereo / 2 Aux / no effetti

Coppia di casse attive fisse lati palco **RCF NX 45-A**

Sub **RCF HDL 18-AS fronte palco** (removibile)

2x Italian Stage **IS P112A MKII** con stativo – Casse spia

Ciabatta palco/Regia 20ch + 4 ritorni

1 mic handset wired **Proel DM200**

1 mic handset wired **Shure SM58**

1 mic handset wireless **Sennheiser EW100 G4**

1 asta microfonica

2 supporti mic da tavolo

Attrezzatura Luci

Dimmer ADB 48ch

Banco IMG StageLine dmx-1440,12ch, memorie

Due linee dmx 5 poli indipendenti da regia a palco

n°3 americane motorizzate 6 ritorni cad.

n°2 staffe esterne laterali 6 ritorni cad.

n°35 PC1000 Spotlight con bandiere – no portagelatine e gelatine

Altro

Cavo video rg59 da regia a palco

Interbloccata 230V – 16A su palco

Interbloccata 380V – 63A su palco

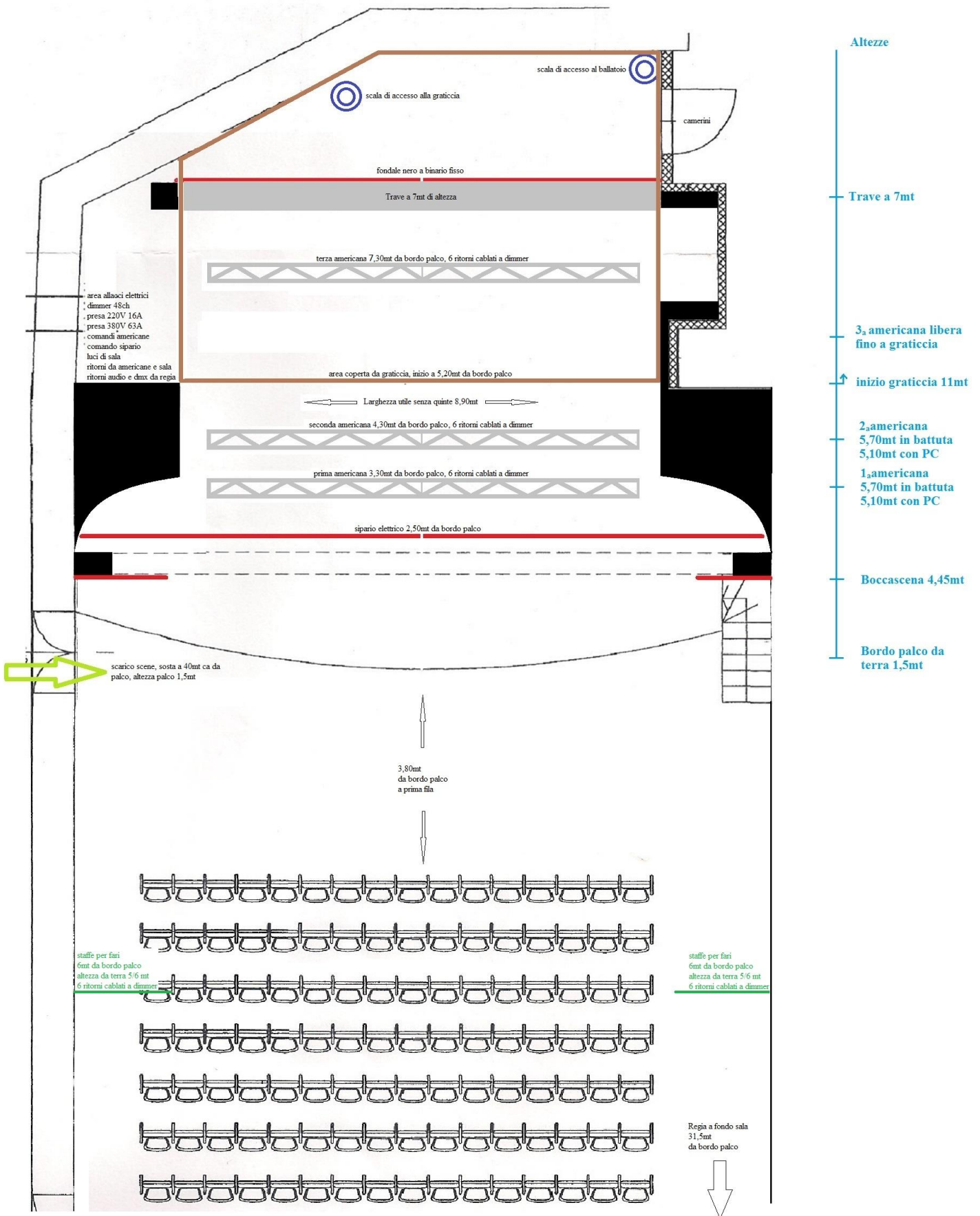
Cavo alimentazione 230V da palco a regia

Sipario elettrico velocità fissa

Quintatura nera 4 ordini di quinte + 4 cieli

I comandi luci sala, sipario e tutta la regia possono essere posizionati sia su palco che a fondo sala.

Segue pianta palco e immagini della sala





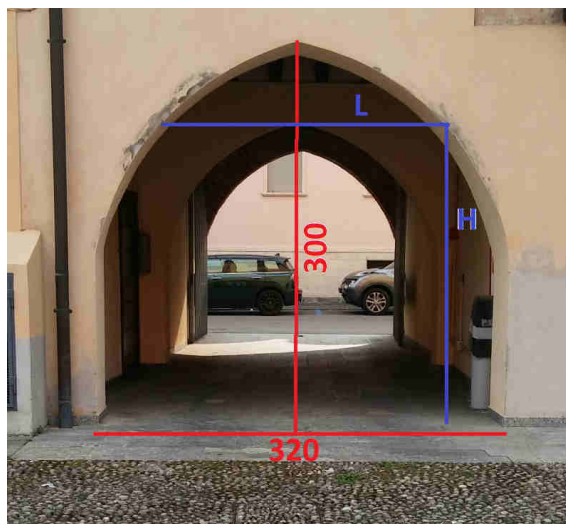
CONDIZIONI DI SCARICO

Lo scarico può essere effettuato in due modalità a seconda dei mezzi impiegati per le operazioni:

Modalità 1 – Cortile interno (salvo indisponibilità del cortile)

- Auto, piccoli furgoni, furgoni.

- L'accesso è subordinato alla possibilità di entrare nel cortile interno (vedere foto)
- I mezzi possono sostare per tutta la durata dell'evento (salvo diverse indicazioni)
- La distanza complessiva da percorrere è di 25mt ca piani.
- L'arrivo è ai piedi del palco
- Il palco ha un'altezza di 1,5mt
- tutto ciò che non ha necessità di essere issato sul palco può essere riposto in zone adibite, senza dislivelli da superare
- Dimensione minima porte di passaggio **L150xH200**



Rapporti larghezza/altezza

(data la natura strutturale le misure sono indicative e utili a valutare la possibilità di ingresso che è ad esclusiva discrezione di chi conduce il mezzo)

Larghezza (cm)	150	265	Altezza (cm)
	190	250	
	200	240	
	250	220	
	275	200	

Le misure si riferiscono all'arco interno al cortile, più basso rispetto agli altri due

Modalità 2 – Piazza antistante il Teatro

- Furgoni alti, centinati, autocarri.

- I mezzi sostano per la durata dello scarico, la presenza è segnalata alla Polizia Municipale.
- Vengono date indicazioni per la sosta durante la giornata
(distanza 500mt ca fino a 35q.li – 1500mt ca oltre 35 q.li)
- La distanza complessiva da percorrere è di 40mt ca piani.
- L'arrivo è ai piedi del palco
- Il palco ha un'altezza di 1,5mt
- tutto ciò che non ha necessità di essere issato sul palco può essere riposto in zone adibite, senza dislivelli da superare
- Dimensione minima porte di passaggio **L140xH220**



Per informazioni aggiuntive:

Francesco Scabeni
Fondazione Teatro Trivulzio
3357834810
areatecnica@teatrotrivulzio.it