

Scheda tecnica

Dimensioni sala e palco

Larghezza palco senza quinte	8,90mt
Profondità palco	7mt da fondale a sipario + 2mt proscenio
Larghezza sala	12mt
Lunghezza sala da fondo a bordo palco	31,5mt
Scarico a 40 metri piani carrellabili dal palco, ingresso ai piedi del palco. Altezza palco 1,5 mt	

Attrezzatura Audio

Mixer Soundcraft EPM8 - 8ch + 2 Stereo / 2 Aux / no effetti
Amplificatore Soundsation Zeus 2500 MKII
2x JBL JRX115i - Casse fisse lati palco
2x Italian Stage IS P112A MKII – Casse spia
Ciabatta palco/Regia 20ch + 4 ritorni
1 mic handset wired Proel DM200
1 mic handset wireless Proel MRW2D
1 asta microfonica

Attrezzatura Luci

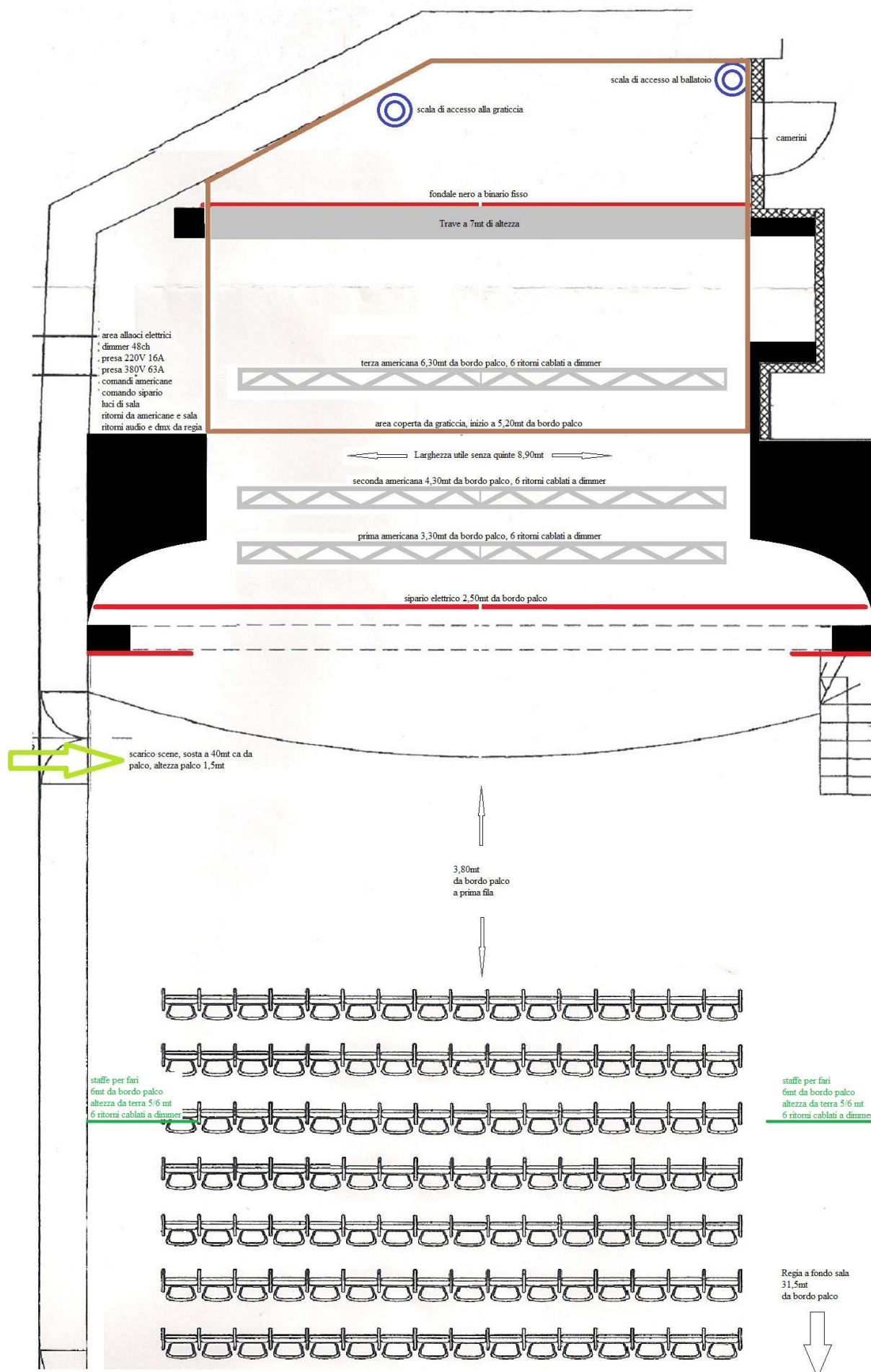
Dimmer ADB 48ch
Banco IMG StageLine dmx-1440, 12ch, memorie
Due linee dmx 5 poli indipendenti da regia a palco
n°3 americane motorizzate 6 ritorni cad.
n°2 staffe esterne laterali 6 ritorni cad.
n°35 PC1000 Spotlight con bandiere – no portagelatine e gelatine

Altro

Cavo video rg59 da regia a palco
Interbloccata 230V – 16A su palco
Interbloccata 380V – 63A su palco
Cavo alimentazione 230V da palco a regia
Sipario elettrico velocità fissa
Quintatura nera 4 ordini di quinte + 4 cieli

I comandi luci sala, sipario e tutta la regia possono essere posizionati sia su palco che a fondo sala.

Segue pianta palco e immagini della sala



Altezze

Trave a 7mt

3_a americana libera fino a graticcia

↑ inizio graticcia 11mt

2_a americana 5,70mt in battuta 5,10mt con PC

1_a americana 5,70mt in battuta 5,10mt con PC

Boccascena 4,45mt

Bordo palco da terra 1,5mt

